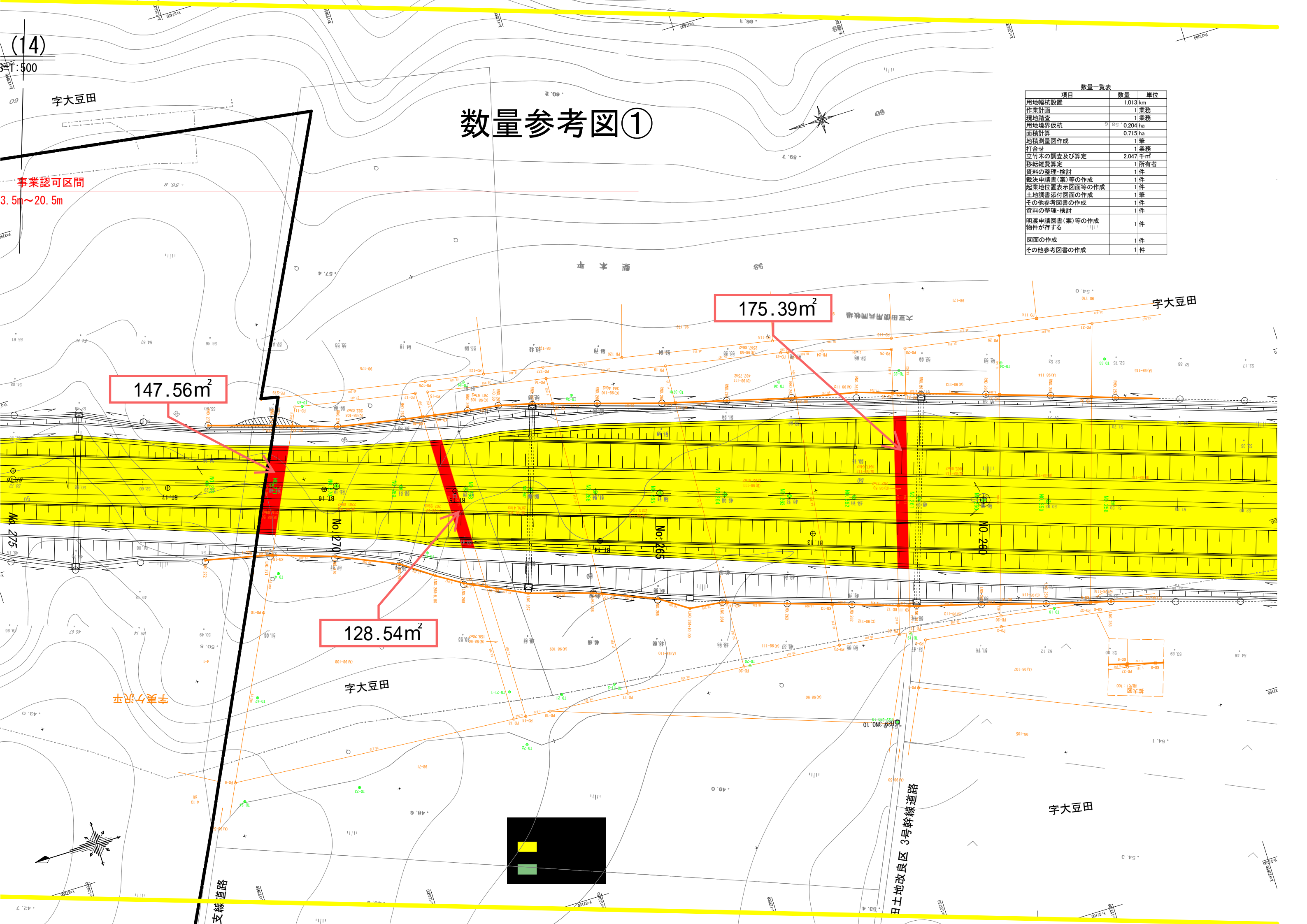


位置図





(14)

1:500

字大豆田

数量参考図①

事業認可区間

3.5m~20.5m

147.56m²

175.39m²

128.54m²

字夷ノ沢平

字大豆田

字大豆田

日土地政改区 3号幹線道路

支線道路

数量一覧表		
項目	数量	単位
用地幅杭設置	1,013	km
作業計画	1	業務
現地踏査	1	業務
用地境界仮杭	985	0.204ha
面積計算	0.715	ha
地積測量図作成	1	筆
打合せ	1	業務
立竹木の調査及び算定	2,047	千m
移転費算定	1	所有者
資料の整理・検討	1	件
裁決申請書(案)等の作成	1	件
起業地位位置表示図等の作成	1	件
土地調査添付図面の作成	1	筆
その他参考図書の作成	1	件
資料の整理・検討	1	件
明渡申請図書(案)等の作成	1	件
物件が存する	1	件
図面の作成	1	件
その他参考図書の作成	1	件

S=1:500

数量参考図②

1・5・1号 むつ横浜線 事業認可区間

L=8,823m W=13.5m~20.5m



字大豆田

大豆田使用共同牧場

175.39m²

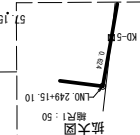
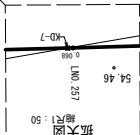
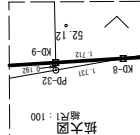
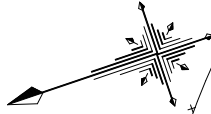
1478.47m²

○	ケーシング
●	旗
○	木杭
■	コンクリート杭
●	基準点
○	凡例

凡 例	
	事業地のうち 収用の部分
	事業地のうち 使用の部分

字大豆田

良区3号幹線道路



			事	
事 号		号		
路 線		1 5 1号 むつ横浜線		
		横浜 字横浜 地		
字 図		縮尺 1:500		
図 号		25		16
地		地		部

91-96

数量参考図

1・5・1号 むつ横浜線 事業認可区間
L=8,823m W=13.5m~20.5m

S=1:500

横浜
字大豆田

字大豆田

字大豆田

1478.47m²

117.28m²

